

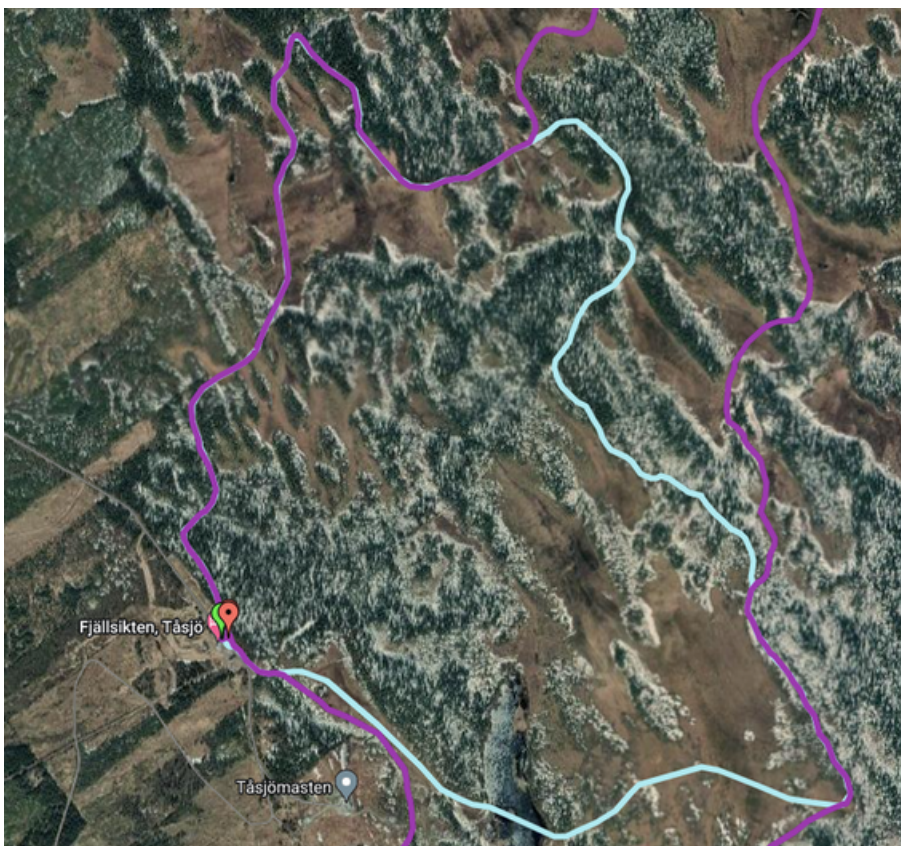


# FJÄLLSIKTEN OPEN

## Banor



**Bana 6,6 km:** För klasserna SP2, SP2Y och motion. Här går man ut i motsatt riktning än de andra klasserna. Man kommer senare ut på 19 km spåret och följer det vägen till mål.

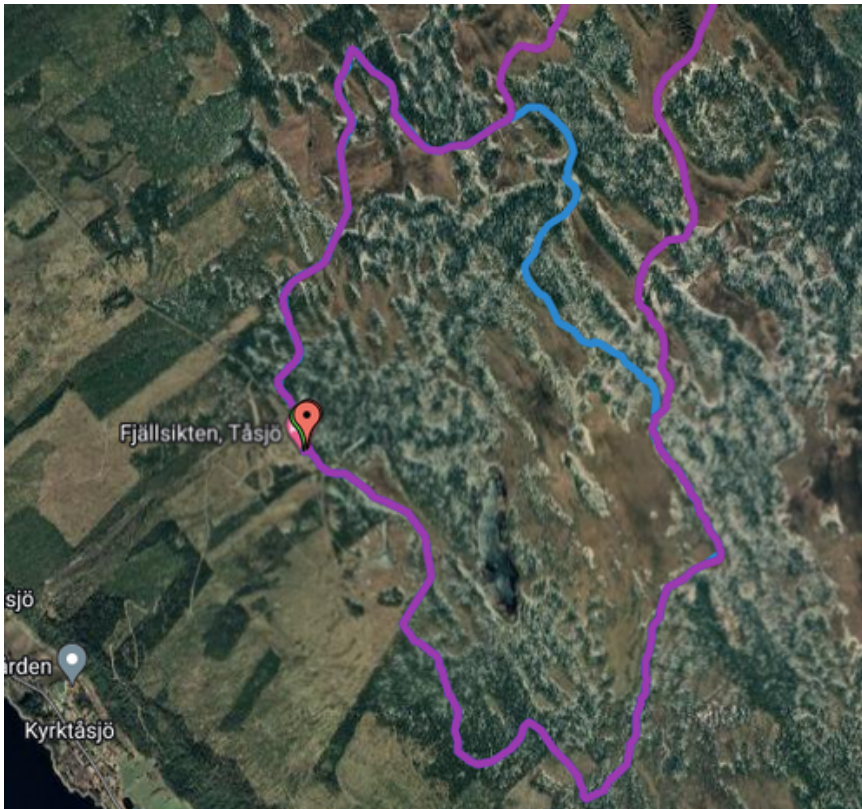


**Bana 9 km:** För klassen S1 och SP4J. Här startar man ut på 19 km spåret men svänger av ganska snabbt efter start. Sedan kör man igen ut på 19 km spåret för att vika av till vänster och avslutningsvis in på 19 km spåret hela vägen till mål.



# FJÄLLSIKTEN OPEN

## Banor



**Bana 11,6 km:** För klasserna SP4 och SP6. Här följer man 19 km och svänger sedan av till vänster och följer de spåret som senare går in på 19 km spåret vilket man håller hela vägen till mål.

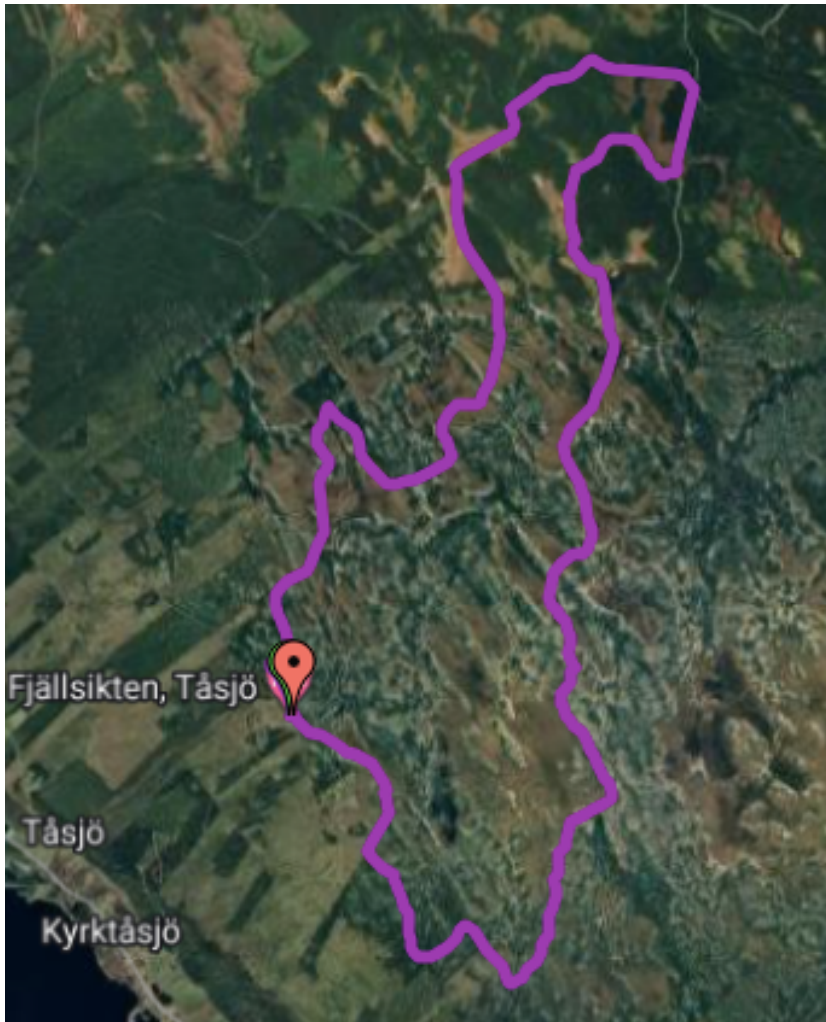


**Bana 16 km:** För klassen SP8. Här startar man ut på 19 km spåret men svänger av efter ett litet tag. Sen följer man 19 km hela vägen runt men på tillbakavägen tar man en avstickare och sen är man på 19 km spåret igen hela vägen till mål.



# FJÄLLSIKTEN OPEN

## Banor



**Bana 19,1 km:** För klasserna MD6, MD12, P4 samt även för S2 men som enbart kör ett varv. Detta spåret gör MD klasserna samt P4 två gånger. Man kommer inte gå igenom mål och de kommer finnas funktionärer på plats för att hjälpa till att komma ut på varv två om det behövs.